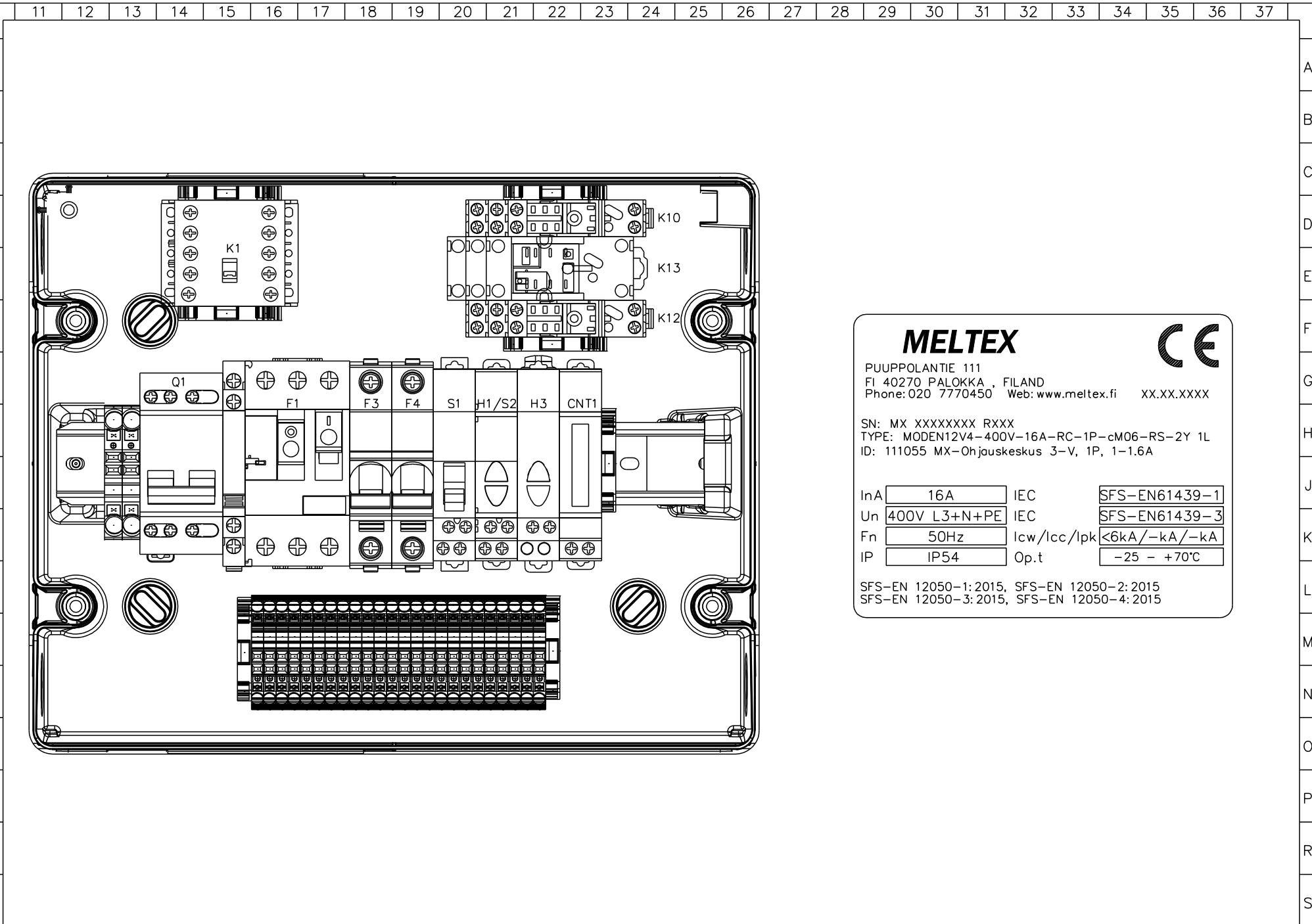



	11	12	13	14	15	16	17	18	19	20	21	22	23	24	25	26	27	28	29	30	31	32	33	34	35	36	37
A	TIEDOT										KÄYTETTÄVÄT STANDARDIT																
B	Projektin nimi: MX-PUMPPAAMOT										SFS-60204-1 KONESTANDARDI																
C	Projektin numero: 20230626 01										SFS-EN61439-1..3 KESKUKSET																
D	ID: 111055 MX-Ohjauskeskus 3-V, 1P, 1.0-1.6A										SFS-EN6000 KIIINTEISTÖ																
E	TYPE: MODEN12V4-400V-16A-RC-1P-cM06-RS-2Y 1L										SFS-60079-14 ATEX ASENNUKSET																
F	Suunnittelussa käytetty standardi: SFS-EN61439-1 JA 3										Suunnittelussa käytetty standardi: SFS-EN61439-1 JA 3																
G	Tallennusmuoto: CADS, MS Word ja Excel										Tallennusmuoto: CADS, MS Word ja Excel																
H	Sähköiset arvot:										Kalusteiden mitoitus:																
I	Suurinsallittu etusulake: 16A										Kytkimien etäisyys Sivusuunnassa 70 mm																
J	Pääjännite: 400VAC										Kytkimien etäisyys Pystysuunnassa 100 mm																
K	Ohjausjännite: 230VAC										Komponentit:																
L	Muut jännitteet: 24VDC										Keskusrungot: Rittal AE-kaapit, MOD-kotelot																
M	Taajuus 50Hz										Ohjausjärjestelmät: Omron, Mitsubih, Siemens																
N	Kotelointi: IP54										Muuntajat ja virtalähteet: Muuntosähkö, PULS																
O	Johtimet:										Moottorilähtöjen komponentit: Schneider Electric																
P	Johtimet merkataan keskuksissa										Johdonsuojakatkaisijat: Schneider Electric																
Q	Johtimen eristelujuus 750V tai suurempi										Ohjauskalusteet: Schneider Electric																
R	Johdinvärit:										Apureleet: RELECO																
S	Päävirtapiirit AC: musta										Riviliittimet: Weidmüller, WAGO																
T	Nolla AC: vaaleansininen										Taajuusmuuttajat: MITSUBIHI, VACON																
U	Ohjausjännite AC: ruskea										Tiedonsiirto:																
V	Ohjausjännite (+) DC: punainen										-																
W	Ohjausjännite (-) DC: valkoinen										Käyttöliittymä:																
X	Ulkopuolisen järjestelmän jännite: oranssi										-																
Y	Turvalaitteet ja turvapiirit: keltainen																										
Z	Suojojohdin PE: kelta-vihreä																										
AA	Toiminnallinen maa TE: vaaleanpunainen																										
AB	Instrumentointi kaapelit:																										
AC	Signaalit PELV ja SELV: Liycy, YSLY-JZ, YSLY-CY																										
AD	Signaalit AC: YSLY-JZ, YSLY-CY																										
AE	MELTEX OY PLASTICS										Suunn. JHo /26.06.2023																
AF	PUUPPOLANTIE 111										Kokonaisuus																
AG	40270 PALOKKA										Sähköpositio																
AH	WWW.MELTEX.FI										Työnumero 111055																
AI											Piirt. RSe Lehti 1/6 Piirustusnumero																
AJ											SÄH 20230626 01																
AK											Tark. JHo																

D muutos
E muutos
F muutos
A muutos
B muutos
C muutos



MELTEX 

PUUPOPOLANTIE 111
 FI 40270 PALOKKA, FILAND
 Phone: 020 7770450 Web: www.meltext.fi XX.XX.XXXX

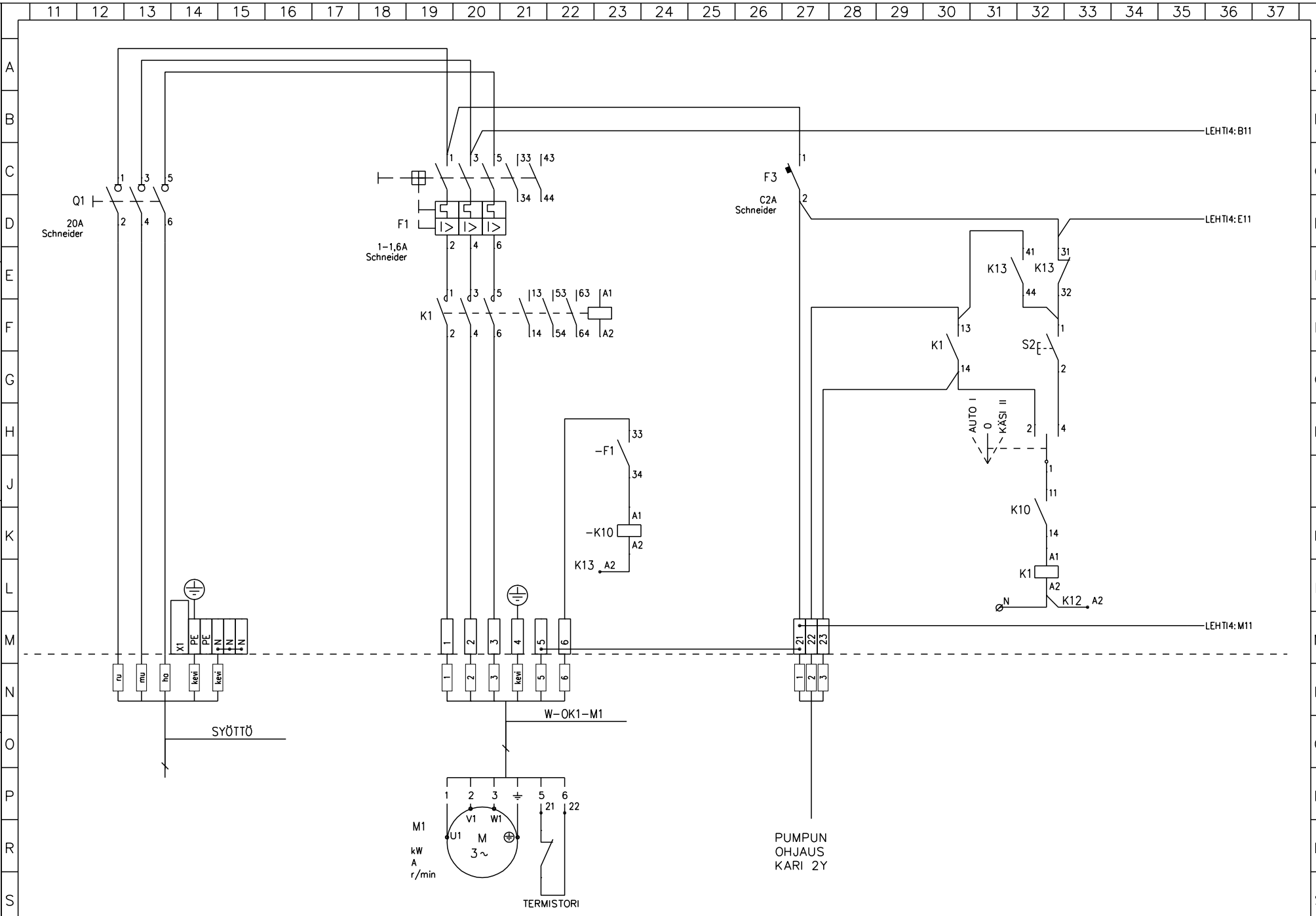
SN: MX XXXXXXXX RXXX
 TYPE: MODEN12V4-400V-16A-RC-1P-cM06-RS-2Y 1L
 ID: 111055 MX-Ohjauskeskus 3-V, 1P, 1-1.6A

InA	16A	IEC	SFS-EN61439-1
Un	400V L3+N+PE	IEC	SFS-EN61439-3
Fn	50Hz	Icw/Icc/Ipk	<6kA/-kA/-kA
IP	IP54	Op.t	-25 - +70°C

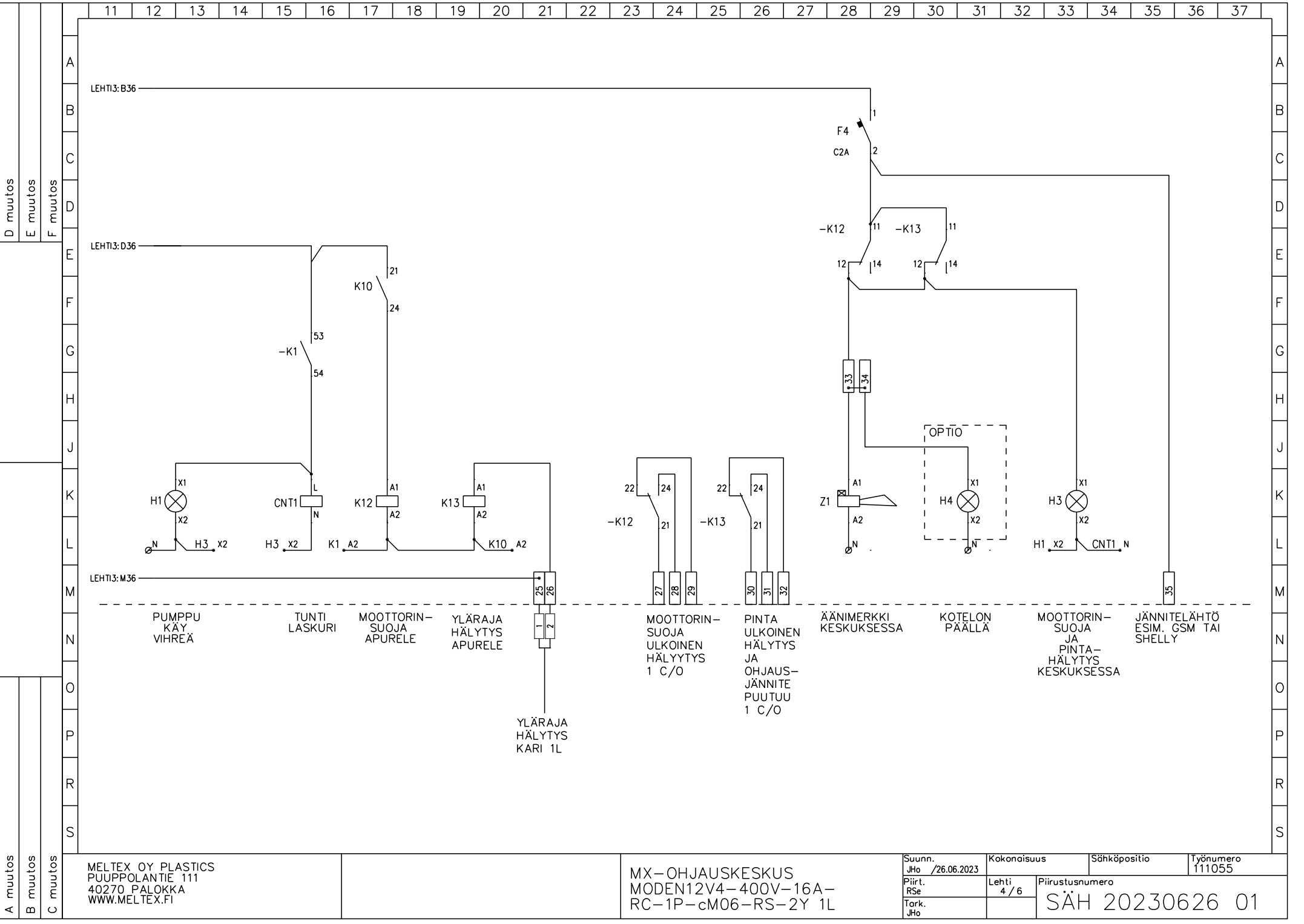
SFS-EN 12050-1:2015, SFS-EN 12050-2:2015
 SFS-EN 12050-3:2015, SFS-EN 12050-4:2015

MELTEX OY PLASTICS PUUPOPOLANTIE 111 40270 PALOKKA WWW.MELTEX.FI	MX-OHJAUSKESKUS MODEN12V4-400V-16A- RC-1P-cM06-RS-2Y 1L	Suunn. JHo /26.06.2023	Kokonaisuus	Sähköpositio	Työnumero 111055
		Piirt. RSe	Lehti 2 / 6	Piirustusnumero	
		Tark. JHo		SÄH 20230626 01	

D muutos
E muutos
F muutos
A muutos
B muutos
C muutos



MELTEX OY PLASTICS PUUPPOLANTIE 111 40270 PALOKKA WWW.MELTEX.FI	MX-OHJAUSKESKUS MODEN12V4-400V-16A- RC-1P-cM06-RS-2Y 1L	Suunn. JHo /26.06.2023	Kokonaisuus	Sähköpositio	Työnnumero 111055
		Piirt. RSe	Lehti 3 / 6	Piirustusnumero	
		Tark. JHo		SÄH 20230626 01	



D muutos
E muutos
F muutos

A muutos
B muutos
C muutos

MELTEX OY PLASTICS
PUUPPOLANTIE 111
40270 PALOKKA
WWW.MELTEX.FI

MX-OHJAUSKESKUS
MODEN12V4-400V-16A-
RC-1P-eM06-RS-2Y 1L

Suunn. Jho /26.06.2023	Kokonaisuus	Sähköpositio	Työnnumero 111055
Piirt. RSe	Lehti 4 / 6	Piirustusnumero	
Tark. Jho	SÄH 20230626 01		

D muutos	C muutos
E muutos	
F muutos	
A muutos	B muutos
B muutos	
C muutos	

KILPITYYPPI

MALLI	KÄIV.	KIINN.
PÄÄLTÄ	ALTA	TARRALLA
		REKULLÄ

KILPITEKSTI

MÄÄRÄ

HUOM.

1.



Tekstin koko 4, tekstiväri musta

1.				X	1	W-OK1-M1	3KPL	
1.				X	2	W-OK1-2Y	3KPL	
1.				X	3	W-OK1-1L	3KPL	
2					1			
					2			
					3			
3					1			
					2			
					3			
4					1			
					2			
					3			
5					1			
					2			
					3			
6					1			
					2			
					3			
7					1			
					2			
					3			
8					1			
					2			
					3			
9					1			
					2			
					3			
10					1			
					2			
					3			
11					1			
					2			
					3			
12					1			
					2			
					3			
13					1			
					2			
					3			
14					1			
					2			
					3			
15					1			
					2			
					3			
16					1			
					2			
					3			

MELTEX OY PLASTICS
 PUUPPOLANTIE 111
 40270 PALOKKA
 WWW.MELTEX.FI

MX-OHJAUSKESKUS
 MODEN12V4-400V-16A-
 RC-1P-cM06-RS-2Y 1L

Suunn.
 JHo /26.06.2023
 Piirt.
 RSe
 Tark.
 JHo

Sähköpositio
 Lehti
 5 / 6

Piirustus n:o

SÄH 20230626 01

Työnro 111055

		TUNNUS	LAITE	TYYPPI	VALMISTAJA	PIIRUSTUS	NIMIKE	MÄÄRÄ	ALIHANK.	HUOM.		
D muutos	E muutos	F muutos	1	KESKUS	MODAB121PN	ENSTO		3427920	1			
			2						1			
			3	Q1	PÄÄKYTKIN	Acti9 iSW Kytkin 3P 20A 415V	SCHNEIDER		3653626	1		
			4	F1	MOOTTORINSUOJAKATKAISIJA	TeSys GV4ME06 1-1,6A	SCHNEIDER		3760034	1		
			5		APUKOSKETIN	GVAN20-B 2NO	SCHNEIDER		3760009	1		
			6	F3, F4	JOHDONSUOJAKATKAISIJA	Acti 9 iC60N 1P C 2A 6kA	SCHNEIDER		3262202	2		
			7	S1	VAIHTOKYTKIN 3-ASENTOINEN	Acti9 iSSW 1P 20A 250V	SCHNEIDER		3653612	1		
			8	H1/S2	VIHREÄ VALO + PAINIKE 1Su	iPB 230VAC	SCHNEIDER		2318094	1		
			9	H3	MERKKIVALO PUNAINEN	iIL 230V	SCHNEIDER		2318099	1		
			10	K1	KONTAKTORI	LC1K0910P7 9A AC3 230VAC 1NO	SCHNEIDER		3885661	1		
			11		APUKOSKETIN	LA1KN20 2NO	SCHNEIDER		3886427	1		
			12	K10, K12	RELE	RXG21P7 5A 230VAC 2 C/O	SCHNEIDER		2720994	2		
			13		RELEKANTA	RXG21P7 2 C/O	SCHNEIDER		2720938	2		
			14	K13	RELE	RXM4AB2P7 6 A 230VAC 4 C/O	SCHNEIDER		2720994	1		
			15		RELEKANTA	RXZE2S114M 4 C/O	SCHNEIDER		2720938	1		
			16									
			17									
A muutos	B muutos	C muutos	18	CNT1	TUNNILASKURI	BW70.18 230V	MÜLLER		1			
			19									
			20	Z1	ÄÄNIMERKKI	PIEZO SUMMER BU3	AUER SIGNAL		B100520313	1		
			21									
			22									
			23									
			24	X1	RIVILIITIN HARMAA	TOPJOB'S 2202-1201	WAGO		1927462			
			25		RIVILIITIN SININEN	TOPJOB'S 2202-1204	WAGO		1927463			
			26		RIVILIITIN KELTAVIHREÄ	TOPJOB'S 2202-1207	WAGO		1927464			
			27		PÄÄTYLEVY ORANSSI 0,8mm	TOPJOB'S 2202-1292	WAGO		1922111			
28		OIKOSULKUSILTA 2-OS	TOPJOB'S 2002-402	WAGO		1923278						
29		OIKOSULKUSILTA 3-OS	TOPJOB'S 2002-403	WAGO		1976683						
30		OIKOSULKUSILTA 1-4	TOPJOB'S 2002-434	WAGO		1922100						
31		JUMPPERI 1-3	TOPJOB'S 2002-433	WAGO		1939320						
32		PÄÄTYPURISTIN 6mm	TOPJOB'S 249-116	WAGO		1976284						
33												
34												
35												
MELTEX OY PLASTICS PUUPPOLANTIE 111 40270 PALOKKA WWW.MELTEX.FI						MX-OHJAUSKESKUS MODEN12V4-400V-16A- RC-1P-cM06-RS-2Y 1L		Suunn. JHo /26.06.2023		Kokonaisuus	Sähköpositio	Työnro 111055
						Piirt. RSe		Lehti 6 / 6	Piirustus n:o SÄH 20230626 01			
						Tark. JHo						